



ЛинтеЛ[®] СК-20

Аппарат автоматический для определения предела прочности и термоупрочнения пластичных смазок

Реализованные стандарты

ГОСТ 7143-73 (метод А)

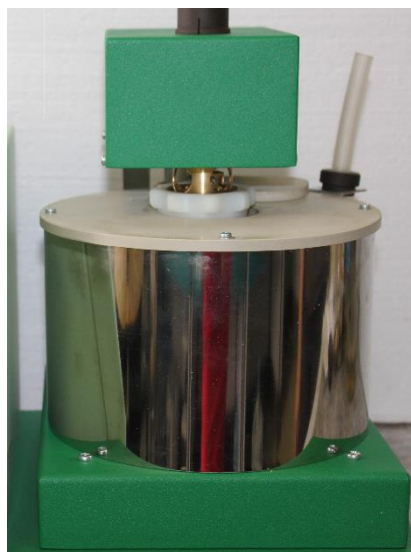
ОСОБЕННОСТИ АППАРАТА ЛИНТЕЛ СК-20

- ❖ Аппарат СК-20 обеспечивает условия испытания в соответствии со стандартом и автоматически выполняет нагрев ячейки с образцом до заданной температуры, поддержание температуры испытания, скорости нагружения и определяет предел прочности смазки.
- ❖ Встроенный термостат обеспечивает автоматическую стабилизацию температуры образца.
- ❖ Аппарат позволяет работать как в стандартном режиме, так и в расширенном режиме, позволяющем редактировать параметры испытания.
- ❖ Интеграция с системой сбора данных ЛинтеЛ Линк позволяет осуществлять сбор и передачу результатов лабораторных испытаний с аппарата на персональный компьютер по беспроводной связи. Интеграция с лабораторной информационной системой ЛинтеЛ ЛИС обеспечивает комплексную автоматизацию лабораторной деятельности.
- ❖ Ведение журнала результатов обеспечивает хранение до 300 результатов испытаний в энергонезависимой памяти.
- ❖ Возможность установки образцового термометра и грузов позволяет проводить аттестацию и калибровку датчика температуры и датчика момента вращения.
- ❖ Аппарат управляется с помощью встроенной клавиатуры, параметры испытания и результаты отображаются на цифровом дисплее в режиме реального времени.
- ❖ Возможность просмотра результатов испытания, а также их печати через последовательный порт RS-232.
- ❖ Автоматическая остановка испытания с подачей звукового сигнала об окончании испытания.
- ❖ Система полной самодиагностики с индикацией причин неисправностей на дисплее.

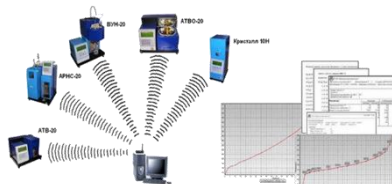
В аппарате ЛинтеЛ СК-20 применяются новейшие технологии и компоненты для обеспечения высокого качества аппарата, удобства его эксплуатации с целью сокращения затрат времени на испытания и повышения эффективности работы.

Аппарат ЛинтеЛ СК-20 предоставляет ряд преимуществ нашим клиентам:

Контроль процесса испытания. Отображение на дисплее важных параметров процесса испытания



Встроенный термостат жидкостной бани с магнитной мешалкой



Оперативная передача результатов испытаний через систему сбора данных. Система сбора данных ЛинтеЛ Линк позволяет передавать результаты испытаний с прибора на компьютер, используя беспроводную передачу данных

**ТЕХНИЧЕСКИЕ ХАРАКТЕРИСТИКИ**

Диапазон определения прочности испытываемых образцов	от 40 до 2000 Па
Диапазон поддержания температуры	от +15 до +90°C
Радиус внутреннего цилиндра датчика	6,5±0,215 мм
Высота внутреннего цилиндра датчика	40±0,5 мм

ТОЧНОСТНЫЕ ХАРАКТЕРИСТИКИ

Погрешность измерения - от 40 до 200 Па - от 200 до 2 000 Па	- не более 20 Па - не более 10% от средней величины
Дискретность измерения прочности	1,0 Па
Дискретность установки температуры	1,0 °C
Точность измерения температуры	±0,5 °C
Стабильность температуры	0,2 °C

ЭКСПЛУАТАЦИОННЫЕ ХАРАКТЕРИСТИКИ

Потребляемая мощность, при нагреве до заданной температуры	не более 1050 Вт
Потребляемая мощность, при поддержании заданной температуры	не более 100 Вт
Габаритные размеры	400 x 300 x 440 мм (ширина x глубина x высота)
Масса	не более 12 кг
Температура окружающего воздуха	от +10 до +35 °C
Относительная влажность при температуре +25°C	не более 80%
Напряжение	от 187 до 242 В
Частота	от 49 до 51 Гц
Срок службы	6 лет, не более 15 000 часов
Гарантийный срок эксплуатации	1 год, не более 2 500 часов

БЕЗОПАСНОСТЬ

Звуковое сопровождение	Подача звукового сигнала при окончании испытания, обнаружении неисправности
Диагностика и настройка	Встроенные алгоритмы самодиагностики и настройки, оповещение пользователей о причинах неисправностей

**Дилеры на территории РФ**

ООО "ПТФ "ЕВРОТЕСТ"
191167, г. Санкт-Петербург,
ул. Александра Невского, 9
тел. (812) 327-84-51, 327-84-52
факс (812) 327-82-90
info@euro-test.ru

ООО "АвтоЛабКомплект"
195279, г. Санкт-Петербург,
ш. Революции, д. 69, лит. В, пом.
13Н
тел.8-965-098-98-99, 640-13-25,
8-931-353-71-90
факс (812) 300-14-12, 300-14-13
autolabkomplekt@yandex.ru

ООО "ЛабТех"

105264, г. Москва,
Измайловский бульвар, 1/28
тел. (495) 276-77-00, 777-51-66
post@labteh.com

ООО "НПО МОСЛК"

125466, г. Москва,
ул. Юровская, 92 офис 1
тел. (495) 665-23-54
sorkin.mihail@gmail.com

ООО "Электронприбор"
141190, Московская область, г.
Фрязино,
ул. Барские Пруды, д. 1, офис 4
(495) 258-91-11, (496) 255-54-55
info@electronpribor.ru

ООО РНПО "РосПрибор"

454000, РФ, г. Челябинск, ул.
Академика Королева, д.40, оф.3
тел. (351) 727-99-50,
727-99-60, 727-99-80
mail@rupsu.ru

**Дилеры на территории
Казахстана**

ТОО "ELEMENTUM"
050000, г. Алматы,
ул.Гоголя, д. 86, офис 214
тел. (727) 250-89-76, 329-68-75
факс (727) 250-89-73

**Дилеры на территории
Белоруссии**

ЗАО "ПЯТЬ ОКЕАНОВ"
220007, г. Минск,
ул.Московская, 12
тел. +375 17 210-42-58
факс +375 17 228-17-47

КОМПЛЕКТАЦИЯ

Аппарат ЛинтеЛ СК-20	1 шт.
Смеситель	1 шт.
Шомпол	1 шт.
Консоль с блоком	1 шт.
Измерительная ячейка	1 шт.
Диск с чашей	1 шт.
Ключ	1 шт.
Шприц заправочный	1 шт.
Шпатель	1 шт.
Кисть №7	1 шт.
Трубка силиконовая медицинская 10×2 ТУ 9398-003-00152106	3 м. (2*1,5м)
Хомут червячный 10-16	4 шт.
Руководство по эксплуатации	1 шт.
Паспорт	1 шт.
Программа и методика аттестации	1 шт.

ПО ЗАКАЗУ

ЛинтеЛ УППС-10	Устройство для перемешивания пластичных смазок Устройство предназначено для подготовки проб пластичных смазок
Термометр электронный (вариант исполнения №1)	Измеритель температуры (ТЦМ 9410 М2) с датчиком ТТЦ01-180
Система сбора данных ЛинтеЛ Линк	Программно-аппаратное обеспечение, предназначенное для сбора и передачи результатов испытаний с аппаратов производства АО БСКБ «Нефтехимавтоматика» на персональный компьютер по беспроводной связи
Лабораторная информационная система ЛинтеЛ ЛИС	Программно-аппаратное обеспечение, предназначенное для комплексной автоматизации лабораторной деятельности

СРЕДСТВА ДЛЯ АТТЕСТАЦИИ

Средства измерений, применяемые при аттестации должны пройти государственную поверку по ГОСТ 8.513-84 и иметь свидетельство о поверке (протоколы, клейма) с не истекшим сроком действия.

Средства измерений, рекомендуемые¹ для применения при аттестации аппарата, приведены в таблице

Наименование средства поверки	Пределы измерения	Класс точности	Назначение при аттестации	Стандарты, применяемые к средствам поверки
Консоль с блоком АИФ 6.133.142	–	–	Проверка пружины	–
Диск с чашей АИФ 6.325.025	–	–	Проверка пружины	–
Набор гирь МГ-4-1100	0...11 Н	4	Проверка пружины	ГОСТ OIML R 111-1-2009
Микрометр МК	0...25 мм	±0,01мм	Проверка датчика	ГОСТ 6507-90
Штангенциркуль ШЦ-П-160-0,05	0...160 мм	±0,05мм	Проверка датчика	ГОСТ 166-89
Образцовый измеритель температуры ТЦМ 9410/М2 с датчиком ТТЦ01-180	-50 ...+200 °С	±0,1% цена деления 0,1°С	Проверка температуры	ТУ 4211-065-13282997-05
Контрольные образцы*	прочность менее 200Па	-	Проверка сходимости	ГОСТ 7143-73
	прочность более 200Па			

¹Вместо указанных средств измерения допускается применять другие аналогичные средства, обеспечивающие измерение соответствующих параметров с требуемой точностью.

Контактная информация

450075, РФ, Республика Башкортостан, г. Уфа,
Проспект Октября, 149

Продажа и поставка по РФ
тел./факс: (347) 284-44-36; (347) 284-27-34
e-mail: sale@bashnxa.ru

Продажа и поставка на экспорт
тел./факс: (347) 284-26-00
e-mail: market@bashnxa.ru

Техническая поддержка и сервисное обслуживание
тел./факс: (347) 284-28-32
e-mail: support@bashnxa.ru



Посетите наш веб-сайт
для получения более
подробной информации
<http://bashnxa.ru>