



## *ЛинтеЛ*<sup>®</sup> УПСК-10

Устройство паростабилизации катализатора в атмосфере водяного пара

### Реализованные стандарты

ASTM D 4463-96

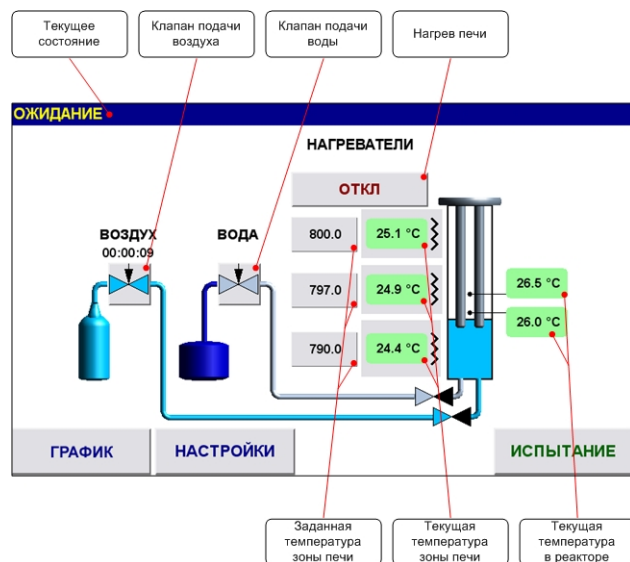
### ОСОБЕННОСТИ ЛИНТЕЛ УПСК-10

- ❖ ЛинтеЛ УПСК-10 предназначено для стабилизации катализатора в атмосфере водяного пара в соответствии с ASTM D 4463-96.
- ❖ Устройство позволяет подготавливать до 4\*15 см<sup>3</sup> проб катализатора.
- ❖ ЛинтеЛ УПСК-10 обеспечивает автоматическое поддержание: температуры катализатора, расхода воздуха и расхода пара.
- ❖ Паростабилизация катализатора производится по одной из 9 изменяемых программ, состоящих из этапов: продувки, паростабилизации, окончательная продувка.
- ❖ Встроенный компрессор обеспечивает подачу сжатого воздуха в блок нагрева, при этом каких-либо внешних источников сжатого воздуха не требуется.
- ❖ Устройство позволяет выполнять испытания в автоматическом и ручном режиме.
- ❖ Удобная система для установки и извлечения образцов.
- ❖ Автоматический расход пара с помощью перистальтического насоса.
- ❖ Равномерная температура катализатора по всему объему пробы обеспечивается автоматической установкой температур в трех-зонной печи.
- ❖ Цветной сенсорный дисплей обеспечивает вывод подробной информации о заданных условиях испытания, текущих значениях и измеренных значений во время испытания.
- ❖ Система полной самодиагностики с индикацией причин неисправностей на дисплее.

В устройстве ЛинтеЛ УПСК-10 применяются новейшие технологии и компоненты для обеспечения высокого качества аппарата, удобства его эксплуатации с целью сокращения затрат времени на испытания и повышения эффективности работы.

Устройство ЛинтеЛ УПСК-10 предоставляет ряд преимуществ нашим клиентам:

Во время работы устройства на сенсорном дисплее отображается мнемосхема состояния всех узлов устройства



Дифференциальный автомат, предотвращающий поражение электрическим током пользователя и повреждение аппарата в результате короткого замыкания

**ТЕХНИЧЕСКИЕ ХАРАКТЕРИСТИКИ**

Объем загрузки реактора	до 4x15 см <sup>3</sup>
Температура печи	от 700 до 850 °С
Расход воздуха	от 1 до 7 см/с
Расход пара	от 2 до 50 см/с

**ТОЧНОСТНЫЕ ХАРАКТЕРИСТИКИ**

Точность поддержания температуры от 700 до 850°С	± 2°С
Точность поддержания расхода воздуха от 1 до 7 см/с	± 10%
Точность поддержания расхода воды от 0,2 до 5,5 мл/мин	± 10%

**ЭКСПЛУАТАЦИОННЫЕ ХАРАКТЕРИСТИКИ**

Потребляемая мощность с отключённым термостатом	не более 50 В·А
Потребляемая мощность с включённым термостатом	не более 6000 В·А
Габаритные размеры	1100 x 1200 x 550 (ширина x высота x глубина)
Масса	не более 180 кг
Температура окружающего воздуха	от +10 до +35 °С
Относительная влажность воздуха	не более 80 %
Напряжение	от 187 до 242 В
Частота	от 49 до 51 Гц
Срок службы	6 лет, не более 15 000 часов
Гарантийный срок эксплуатации	1 год, не более 2 500 часов

**БЕЗОПАСНОСТЬ**

Электробезопасность	Дифференциальный автомат, предотвращающий поражение электрическим током пользователя и повреждение аппарата в результате короткого замыкания
Звуковое сопровождение	Подача звукового сигнала при окончании испытания, обнаружении неисправности
Диагностика и настройка	Встроенные алгоритмы самодиагностики и настройки, оповещение пользователей о причинах неисправностей

**Дилеры на территории РФ**

ООО "ПТФ "ЕВРОТЕСТ"  
191167, г. Санкт-Петербург,  
ул. Александра Невского, 9  
тел. (812) 327-84-51, 327-84-52  
факс (812) 327-82-90  
[info@euro-test.ru](mailto:info@euro-test.ru)

ООО "АвтоЛабКомплект"  
195279, г. Санкт-Петербург,  
ш. Революции, д. 69, лит. В, пом.  
13Н  
тел.8-965-098-98-99, 640-13-25,  
8-931-353-71-90  
факс (812) 300-14-12, 300-14-13  
[autolabkomplekt@yandex.ru](mailto:autolabkomplekt@yandex.ru)

ООО "ЛабТех"  
105264, г. Москва,  
Измайловский бульвар, 1/28  
тел. (495) 276-77-00, 777-51-66  
[post@labteh.com](mailto:post@labteh.com)

ООО "НПО МОСЛК"  
125466, г. Москва,  
ул. Юрковская, 92 офис 1  
тел. (495) 665-23-54  
[sorkin.mihail@gmail.com](mailto:sorkin.mihail@gmail.com)

ООО "Электронприбор"  
141190, Московская область, г.  
Фрязино,  
ул. Барские Пруды, д. 1, офис 4  
(495) 258-91-11, (496) 255-54-55  
[info@electronpribor.ru](mailto:info@electronpribor.ru)

ООО РНПО "РосПрибор"  
454000, РФ, г. Челябинск, ул.  
Академика Королева, д.40, оф.3  
тел. (351) 727-99-50,  
727-99-60, 727-99-80  
[mail@rupsu.ru](mailto:mail@rupsu.ru)

ООО "ПФ ОПТИМУМ"  
41600, Московская обл., г. Клин, ул.  
Ленина, д.8, оф.10  
тел: (496) 249-01-97, 249-01-98  
[mail@optimum-lab.ru](mailto:mail@optimum-lab.ru)

**Дилеры на территории  
Казахстана**

ТОО "ELEMENTUM"  
050000, г. Алматы,  
ул.Гоголя, д. 86, офис 214  
тел. (727) 250-89-76, 329-68-75  
факс (727) 250-89-73

**Дилеры на территории  
Белоруссии**

ЗАО "ПЯТЬ ОКЕАНОВ"  
220007, г. Минск,  
ул.Московская, 12  
тел. +375 17 210-42-58  
факс +375 17 228-17-47

**КОМПЛЕКТАЦИЯ**

ЛинтеЛ УПСК-10	1 шт.
Кассета с реактором	1 шт.
Приспособление для извлечения пыжа	4 шт.
Трамбовка	1 шт.
Шнур силовой с вилкой типа «ССИ-523»	1 шт.
Блок датчиков температуры реактора в рабочем держателе	1 шт.
Держатель калибровочный	1 шт.
Стакан Н-1-1000 ТС ГОСТ 25336-82	1 шт.
Лента ФУМ-1 ТУ6-05-1388-86 (ширина 10 мм, толщина 0,1 мм)	1 катушка
Руководство по эксплуатации	1 шт.
Паспорт	1 шт.
Методика проверки работоспособности	1 шт.
Ротаметр с местными показаниями типа РМ, модификации РМФ. Этикетка.	1 шт.
Паспорт датчика температуры реактора	2 шт.
Паспорт адаптера термопары	2 шт.

**ПО ЗАКАЗУ**

ЛинтеЛ МАК-10	Установка для определения активности микросферических катализаторов крекинга Реализует ASTM 3907-03
---------------	--

## СРЕДСТВА ДЛЯ АТТЕСТАЦИИ

Средства измерений, применяемые при аттестации должны пройти государственную поверку по ГОСТ 8.513-84 и иметь свидетельство о поверке (протоколы, клейма) с не истекшим сроком действия.

Средства измерений, рекомендуемые<sup>1</sup> для применения при аттестации аппарата, приведены в таблице

Наименование средства аттестации	Диапазон измерений	Класс точности, погрешность	Назначение
Термометр цифровой ТЦМ 9410/М2 с датчиком ТТЦ06-1300-1 диаметр 4 мм длина щупа 500 мм	0...+1300°C	+/-2°C (макс)	Проверка и калибровка датчиков температуры реактора
Секундомер СОСпр-2б-2-000	0...60 мин	Класс точности: 2	Проверка и калибровка расхода воды
Мерный цилиндр	5 мл с ценой деления 0,1 мл	Класс точности: 2	

<sup>1</sup>Вместо указанных средств измерения допускается применять другие аналогичные средства, обеспечивающие измерение соответствующих параметров с требуемой точностью.

### Контактная информация

450075, РФ, Республика Башкортостан, г. Уфа,  
Проспект Октября, 149

Продажа и поставка по РФ  
тел./факс: (347) 284-44-36; (347) 284-27-34  
e-mail: [sale@bashnxa.ru](mailto:sale@bashnxa.ru)

Продажа и поставка на экспорт  
тел./факс: (347) 284-26-00  
e-mail: [market@bashnxa.ru](mailto:market@bashnxa.ru)

Техническая поддержка и сервисное обслуживание  
тел./факс: (347) 284-28-32  
e-mail: [support@bashnxa.ru](mailto:support@bashnxa.ru)



Посетите наш веб-сайт  
для получения более  
подробной информации  
<http://bashnxa.ru>